



屋内外
兼用

2023年10月 第1版

■セット内容

- カメラ本体 × 1
- ドリル位置確認シール × 1
- ネジ × 3
- レンチ × 1
- ネジカバー × 3
- 製品仕様書(本書) × 1

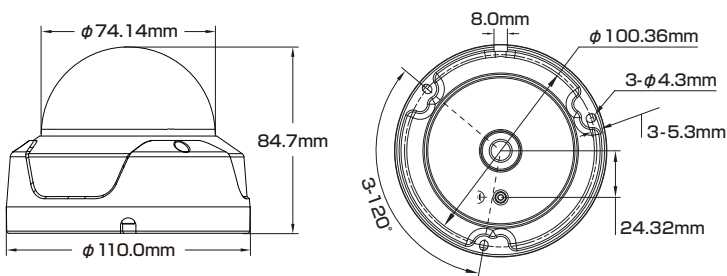
万が一、不足がございましたらお問い合わせ先までご連絡ください。

- この度は弊社製品をお買い上げいただき、誠に有難う御座いました。本製品仕様書(保証書付き)は、大切に保管していただき、サポート依頼などにご活用ください。なお掲載されている本製品に関する仕様、デザイン、画像、イラストなどは予告なく変更される場合があります、実際の製品とは異なる場合がございます。予めご了承ください。
- 記載されている商標は各所有者に帰属いたします。

⚠ ご使用上の注意 ⚠

- 本製品の分解、修理または改造は、火災や感電、故障の原因となりますのでお控えください。
- 電波状況や設置環境などによって発生する本体故障以外での不具合の対応は出来かねます。
- 異常(煙、異音、異臭など)が発生した場合は、すぐに電源プラグを抜き弊社サポートまでご連絡ください。
- 当社指定のカメラとレコーダのAシリーズ/Bシリーズは、混合での使用は出来ません。どちらかのシリーズをお選びください。混合でのご利用・ご使用は保証対象外となります。
- 適切な施工・環境下以外でご使用の場合、製品の性能・動作は保証いたしかねます。

寸法図



主な機能

- 解像度 2560×1944
- 単焦点レンズ(2.8mm)
- IR距離:最大20m

- 防水・防塵(IP67)
- 耐衝撃(IK10)

5Mp FULL 500万画素対応
従来のカメラより
高精細な映像を実現

デイ&ナイト
明所はカラー、暗所は白黒撮影に
自動切替で常時監視可能

NR ノイズリダクション
ノイズを減らし映像の質を向上・
データのスム化

防塵・防水
雨天の野外や砂塵・粉塵が舞う
場所などでも使用可能

スマートIR
被写体に対し、赤外線的光量を
自動調節して白とびを抑えます

3軸調整
カメラ取付時にパン(水平・左右)、
チルト(垂直・上下)、ロール(回転)調整可

耐衝撃
破壊行為に耐える安心構造

WDR ワイドダイナミックレンジ
明るい場所・暗い場所共に
自然な状態でクッキリ撮影

パワーサプライ
アダプターでも
電源供給が可能

製品仕様

カメラ	イメージセンサー	5MP CMOS	映像	映像補正	BLC※1、HLC※2、グローバル、 WDR(デジタルワイドダイナ ミックレンジ)※3、ノイズリダク ション(2D DNR)、ホワイトバ ランス(自動 / 手動)		
	信号方式	PAL / NTSC			映像設定	明るさ、スマートIR、シャープ ネス	
	解像度(H*V)	2560 × 1944		インターフェース		映像出力	HDアナログ出力
	フレームレート	5MP(20fps) 4MP(30fps/25fps) 1080P(30fps/25fps)		照射器	電源	電源方式	DC12V±25% / PoC.af ※カメラ1台につき電源アダプター 1台、長距離電源には2ピン電源を 使用することをお勧めします。
	最低被写体照度	【カラー】0.01ルクス(AGCオン) 【白黒】0ルクス(照射器オン)					消費電力
	シャッタースピード	【PAL】1/25~1/50,000秒 【NTSC】1/30~1/50,000秒			照射距離	動作環境	耐性
デイ&ナイト	ICR	構造	材質				
角度調整	【水平】0 ~ 35° 【垂直】0 ~ 7° 【回転】0 ~ 35°			タイプ	赤外線(IR)	重量	【本体】110.0(直径) ×84.7(高さ) mm
照射器	照射距離	最大 20 m	タイプ	単焦点レンズ	焦点距離		2.8mm
	レンズ	タイプ	単焦点レンズ	アイリス		F2.0	
		焦点距離	2.8mm	マウント	M12	画角	【水平】85° 【垂直】63° 【対角】110°
	アイリス	F2.0	AGC	対応	映像パラメータスイッチ	STD、ハイカット	
マウント	M12	デイ&ナイトモード	自動 / カラー / 白黒	※1:逆光補正 ※2:ハイライト補正 ※3:ワイドダイナミックレンジ			

○寸法・重量の数値は参考最大値です。目安としてご覧ください。

保証書

購入を証明する書類(納品書など)と本保証書を大切に保管してください。正常なご使用状態で製品が故障・破損したときは、保証書の記載に基づき無償で交換いたします。保証書の適用は、本製品のみとさせていただきます。なお保証期間内外を問わず、データや周辺機器などの損傷・紛失については保証いたしかねます。

■下記の場合は保証期間内でも保証対象外となります。

- 購入を証明する書類(納品書など)と本保証書の提示がない場合
- 偶発事故、火災、地震、水害、落雷、その他の人災、天災、公害、塩害などの損傷、故障の場合
- ご購入後の輸送、落下、移動による物理損傷、製品耐久性を超えた場合
- 製品を取り付ける機器類の使用範囲を超える使用により生じた故障及び損傷
- 取り扱い上の誤り及び弊社サポートセンター以外で分解、修理や改造

保証期間

ご購入日より
日本国内にて **3年間**

メモ欄

※購入日や購入先、製品シリアルNo.など
ご記入ください

お問
い合
わせ

お問い合わせは、弊社ホームページのお問い合わせフォームより
ご連絡ください。(24時間受付)

※土日祝日、季節休暇および弊社休業日を除く5営業日以内にご連絡差し上げます。

<https://miraitech.co.jp/>

旭東みらい

検索