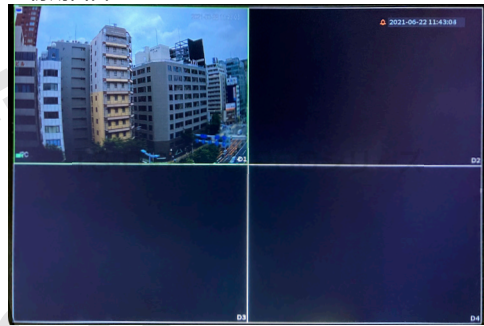


防犯カメラ - 操作説明書 - 遠隔監視編 (簡易版)

本説明書はレコーダーの電源を入れ、右の初期画面が映っている状態であることを前提として説明を進めます。

■初期画面



掲載されている画像および仕様は製品アップデートのため予告なく変更される場合があります、実際の製品とは異なる場合がございます。

1 スマホからの遠隔操作

アプリを利用してインターネットから遠隔監視が可能です。設定の手順は下記の通りです。

①アプリ「DMSS」をストアよりダウンロードします。(Android・iOS 両対応)



▲ Android 版

▲ iOS 版

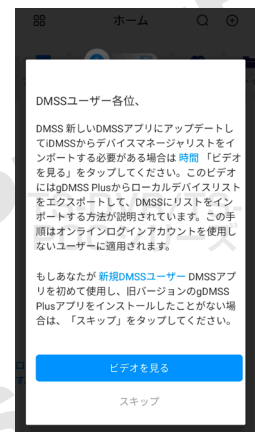
②地域を「Japan」に設定し、右上の「終了」をタップします。



③右の画面が表示されるので、右上にある「スキップ」をタップします。



④こちらの項目も「スキップ」をタップします。



⑤右のホーム画面へ切り替わりましたら、初期設定は完了です。



⑥ホームの画面右上にある ⊕ マークをタップし「SN/スキャン」を選択します。



防犯カメラ操作説明書 - 遠隔監視編 - 簡易版

掲載されている画像および仕様は製品アップデートのため予告なく変更される場合があります、実際の製品とは異なる場合がございます。

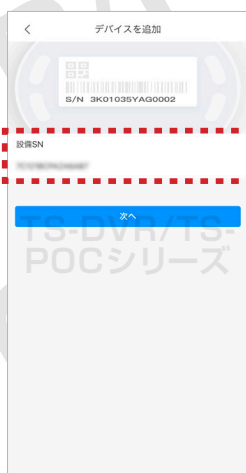
⑦レコーダーに付属しているQRコードをスキャンし、シリアルナンバーを読み込みます。

※ QRコードを読み込めない場合は、画面下部にある「SNを入力します」をタップして、シリアルナンバーを直接入力してください。

※ QRコードおよびシリアルナンバー記載場所については、p.4 ⑫ - ⑭をご覧ください。



⑧シリアルナンバーの入力が終わりましたら、「次へ」をタップしてください。



⑩下記の項目を入力し、右上の「Save」をタップしてください。



【デバイス名】 ライブビュー画面に表示されますので、監視場所名を入力するとわかりやすいです。

【ユーザー名】 レコーダー本体にログインするためのユーザー名を入力

【パスワード】 入力したユーザー名のパスワードを入力

⑪設定が完了すると遠隔監視画面が表示されます。



スマホ(タブレットも含む)の遠隔監視操作の説明は以上になります。

防犯カメラ操作説明書 - 遠隔監視編 - 簡易版

掲載されている画像および仕様は製品アップデートのため予告なく変更される場合があります、実際の製品とは異なる場合がございます。

2 PC から遠隔監視

パソコンからはインターネット経由およびローカルネットワーク経由から遠隔監視が可能です。今回はインターネット経由の設定を行います。

①下記アドレスから PC 版ソフトをダウンロードしてください。(ダウンロードはアクセスすると自動的に始まります。)

[Windows 版]

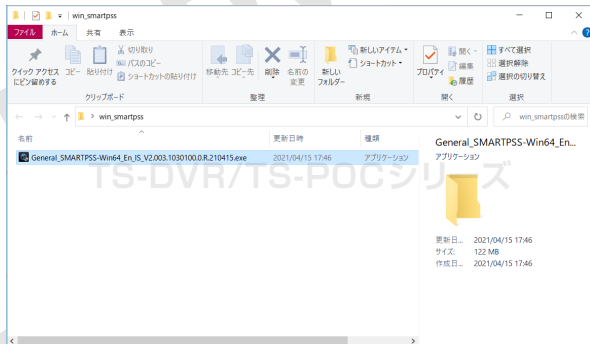
https://miraitech.co.jp/app/win_smartpss.zip

[Mac 版] ※英語・中文のみ対応

https://miraitech.co.jp/app/mac_smartpss.zip

※この後の説明は Windows 版で進めます。

②まず「SmartPSS.exe」をダブルクリックしソフトをインストールします。

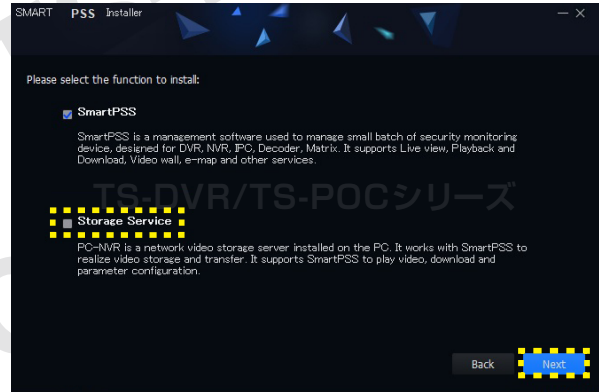


※ Mac 版をご利用の方は、⑥までお進みください。

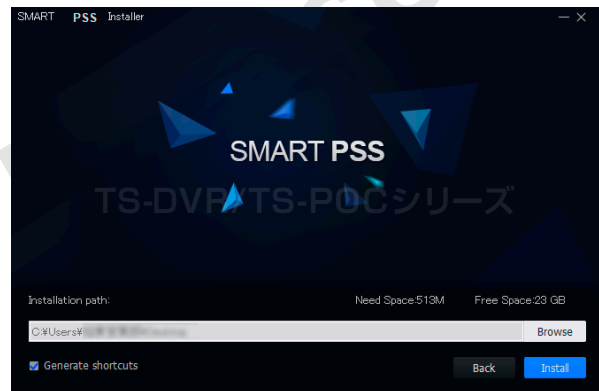
③「Select Language」を「日本語」に変更します。次に「agreement」をクリックすると契約内容が表示されますので、同意いただけたら左側にあるチェックボックスにチェックを入れて、「NEXT」をクリックしてください。



④「StorageService」のチェックを外してから、「Next」をクリックします。



⑤インストール場所に問題がなければ「Install」をクリックしてください。インストール完了後「Finish」をクリックします。



※保存場所を変更したい場合は、「Browse」をクリックし、任意の場所を選択してください。

⑥デスクトップに右のようなアイコンが作成されていますので、「SmartPSS」をダブルクリックして遠隔監視ソフトを起動してください。

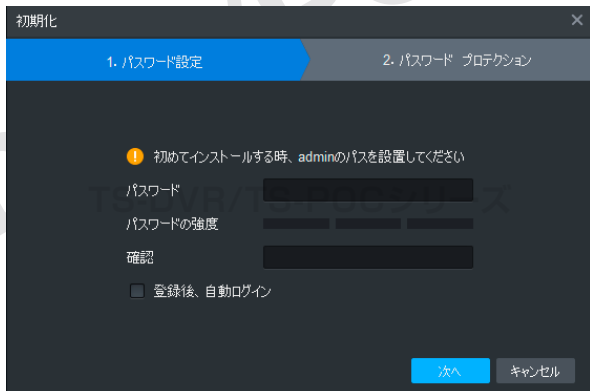


※ソフトインストール直後の場合は⑦、2回目以降の起動の場合は⑨の説明へお進みください。

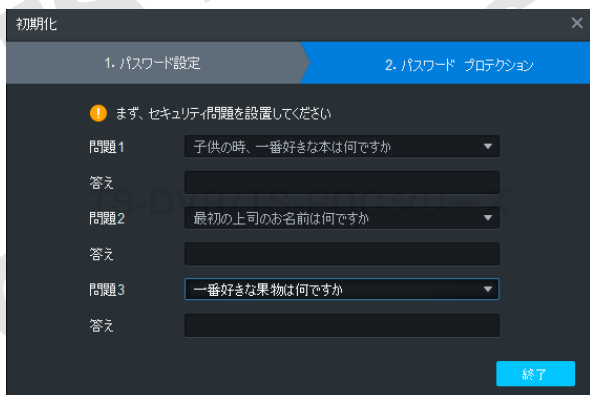
防犯カメラ操作説明書 - 遠隔監視編 - 簡易版

掲載されている画像および仕様は製品アップデートのため予告なく変更される場合があります、実際の製品とは異なる場合がございます。

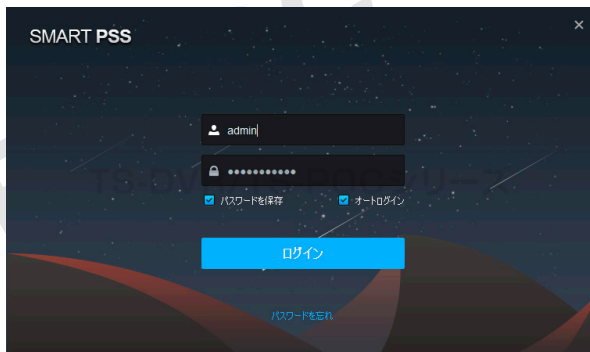
⑦起動時、画面の案内に従ってパスワードを設定する必要があります。設定したパスワードは次回以降の**ソフト起動時**に必要な情報ですので、忘れないようにしてください。



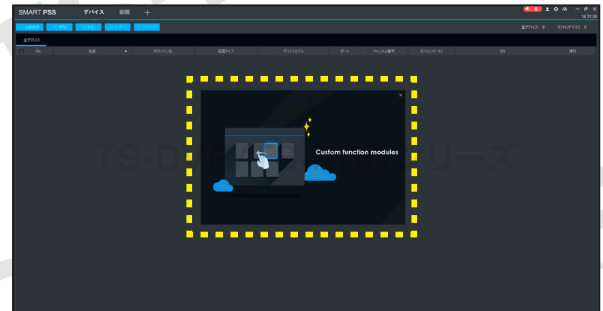
⑧それぞれ6つある問題から好きな問題を選び、回答を入力してください。入力内容をご確認いただきましたら「終了」をクリックします。



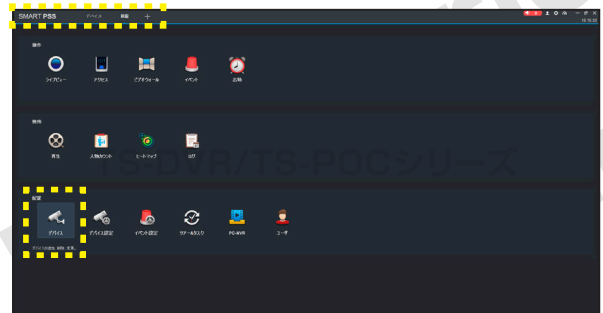
⑨ p.4 ② - ⑦で設定したログイン情報を入力します。次回起動よりログインを省きたい場合は「オートログイン」にチェックを入れてください。



⑩ログイン後、下図のような案内が表示される場合がありますので、案内右上の「×」をクリックして表示を消してください。



⑪画面上部にある「新規」をクリックしメインメニューを表示します。次に左下にある「デバイス」を選択します。

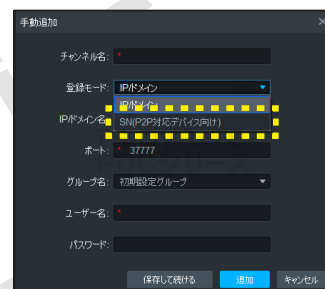


※「新規」がタブ内にはない時は、「+」をクリックしてタブを追加してください。

⑫画面左上にある項目「+追加」をクリックします。



⑬登録モードを「SN (P2P 対応デバイス向け)」に変更します。



防犯カメラ操作説明書 - 遠隔監視編 - 簡易版

掲載されている画像および仕様は製品アップデートのため予告なく変更される場合があります、実際の製品とは異なる場合がございます。

⑭表示されたフォームに下記の情報をすべて入力し、「追加」をクリックしてください。

- 【チャンネル名】** ライブビュー画面に表示されますので、監視場所名を入力するとわかりやすいです。
- 【SN】** お使いのレコーダーのシリアルナンバー(※)を入力
- 【ユーザー名】** レコーダー本体にログインするためのユーザー名を入力
- 【パスワード】** 入力したユーザー名のパスワードを入力

【シリアルナンバーの記載場所】

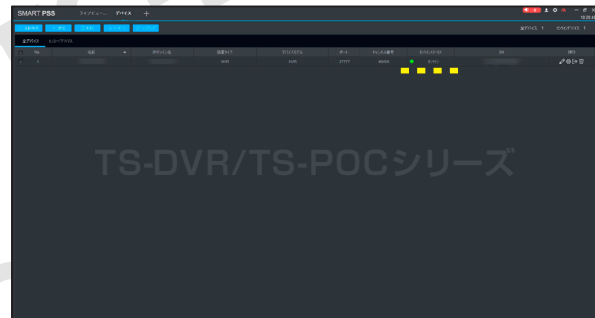
シリアルナンバーは、レコーダー本体底面、または下記の場所に記載されています。



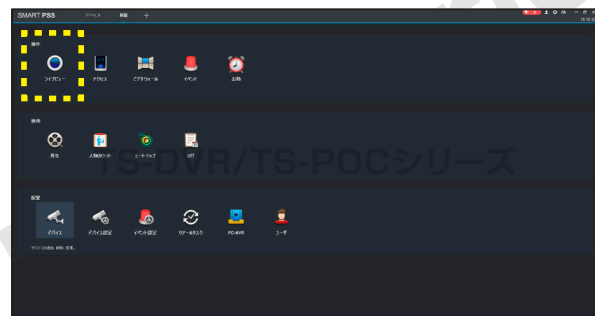
○「レコーダー本体管理画面」→「メインメニュー」→「ネットワーク」→「P2P」



⑮追加したデバイスが表示されます。デバイスがネットワークに繋がると、ステータスがオンラインになると遠隔監視が可能になります。

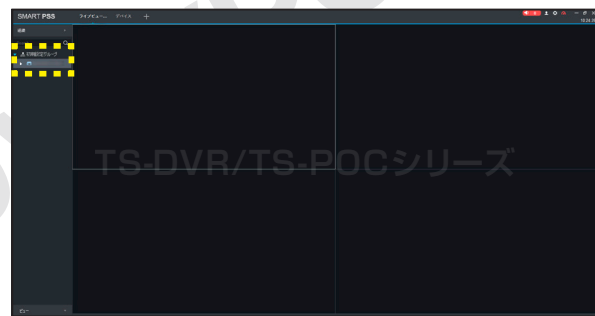


⑯「新規」タブをクリックしてメインメニューを表示し、左上にある「ライブビュー」をクリックします。



※「新規」がタブ内にはない時は、「+」をクリックし追加してください。

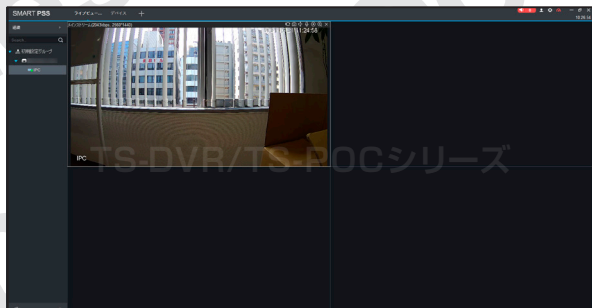
⑰ライブビュー画面に切り替わりましたら、左メニューに表示されているチャンネル名をダブルクリックします。



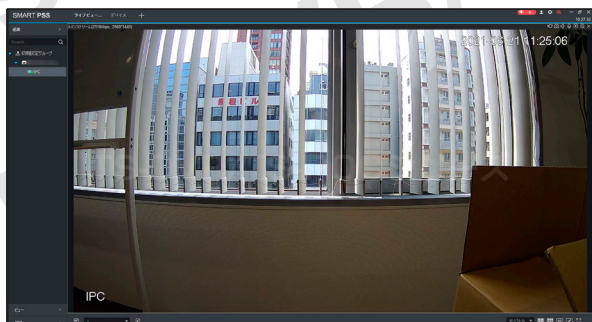
防犯カメラ操作説明書 - 遠隔監視編 - 簡易版

掲載されている画像および仕様は製品アップデートのため予告なく変更される場合があります、実際の製品とは異なる場合がございます。

⑱しばらくするとライブビュー画面が表示されます。

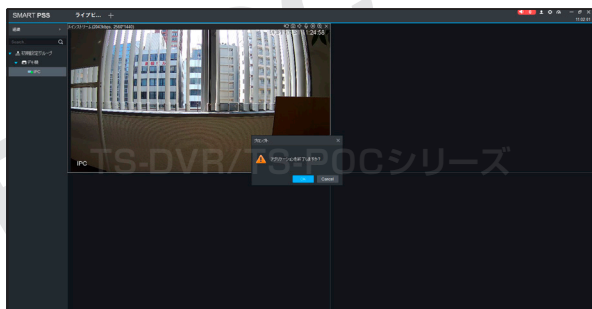


⑲ライブビュー画面をダブルクリックすると、全画面表示に切り替わります。もう一度ダブルクリックをすると、分割画面に戻ります。



画面右下にあるアイコンをクリックすると画面分割数の変更ができます。

⑳ソフトを終了したい場合は、画面右上の「×」をクリックしてください。ダイアログが表示されますので、「OK」をクリックしてください。



PCでの遠隔監視操作の説明は以上になります。