

防犯カメラ - 操作説明書 - 遠隔監視編 (簡易版)

本説明書はレコーダーの電源を入れ、右の初期画面が映っている状態であることを前提として説明を進めます。

■初期画面



1 スマホから遠隔監視

スマホアプリを利用してローカルネットワーク経由・インターネット経由の両方から遠隔監視が出来ます。設定の手順は下記の通りです。

※説明書ではアカウントを新規作成する流れを含めて説明を進めます。

①アプリ「Guarding Vision」をストアよりダウンロードします。(Android・iOS 両対応)
ダウンロード完了後、アプリを起動してください。



▲ Android 版

▲ iOS 版

②アプリを初めて起動すると位置情報の使用許可を求められますので「App の使用中は許可」をタップします。



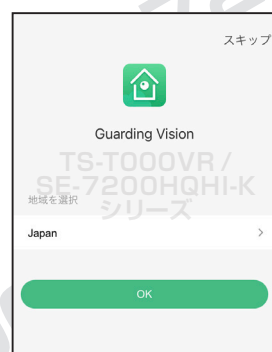
③次に通知の許可を求められますので、任意のものを選択してください。



④次にサービス利用規約への同意を求められますので、問題なければ「同意する」をタップしてください。



⑤最後に利用地域を選択します。
日本で利用される場合は「Japan」に設定し「OK」をタップします。

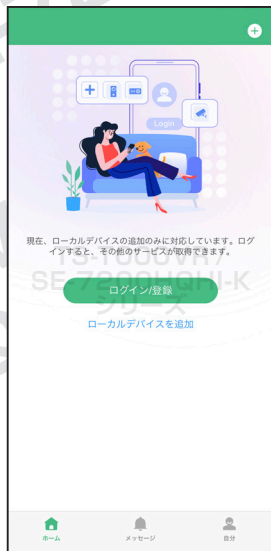


※ここまでの操作はインストール後初回起動時のみとなります。

防犯カメラ操作説明書 - 遠隔監視編 - 簡易版

掲載されている画像および仕様は製品アップデートのため予告なく変更される場合があります、実際の製品とは異なる場合がございます。

⑥ 右のような画面が表示すれば初期設定完了です。



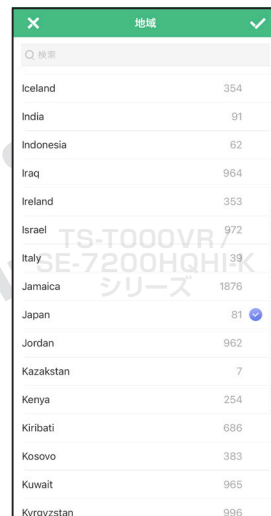
次にアカウントの登録を行なっていきます。「ログイン/登録」をタップしてください。

⑦ 「登録」をタップします。

※アカウントがある場合はログインに必要な情報を入力して「ログイン」してください。

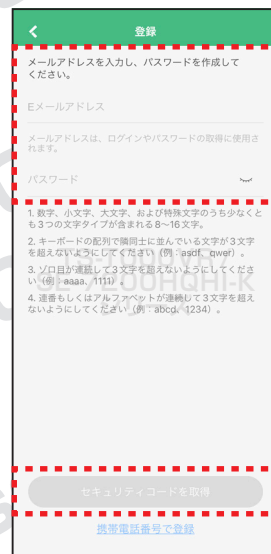


⑨ 「Japan」をタップし、チェックが付いた事を確認してから、画面右上の「✓」をタップします。



⑩ アカウント登録に使用したいメールアドレス・パスワードを入力し「セキュリティコードを取得」をタップしてください。

※メール・パスワードは次回ログイン時に必要になりますので忘れないようにしてください。



⑧ 同意を求められますので、サービス利用規約に問題なければ、「同意する」をタップします。



⑪ 認証コードと書かれている右側に表示されている画像の文字を「認証(確認)コード」に入力して、画面右上の「✓」をタップします。

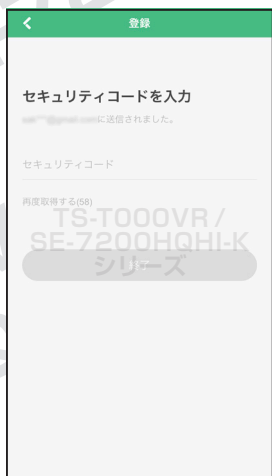
※文字が読み取れない場合は「更新する。」をタップしてください。



防犯カメラ操作説明書 - 遠隔監視編 - 簡易版

掲載されている画像および仕様は製品アップデートのため予告なく変更される場合があります、実際の製品とは異なる場合がございます。

⑫入力したメールアドレス宛に届くセキュリティコードを入力し「終了」をタップしてください。



⑬アプリログイン方法でFace IDを使う場合は、右の画面で「設定」をタップします。パスワード入力のままでよければ、「キャンセル」をタップしてください。



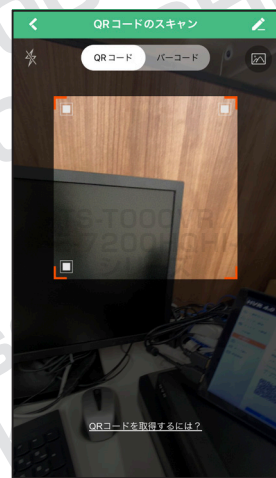
⑭右のような画面に変わりましたら、アカウントの登録・及びログインの完了です。



⑮次にレコーダーを登録します。「デバイスの追加」をタップし「QRコードスキャン」をタップします。



⑯ QRコードリーダーが表示されますので、遠隔監視を行いたいレコーダーの「プラットフォームへのアクセス」またはレコーダー本体ウラ側に掲載のQRコードを読み込みます。



※「プラットフォームへのアクセス」画面の表示方法は次のページをご覧ください。

防犯カメラ操作説明書 - 遠隔監視編 - 簡易版

掲載されている画像および仕様は製品アップデートのため予告なく変更される場合があります、実際の製品とは異なる場合がございます。

⑮の続き

「プラットフォームへのアクセス」画面は、初期画面を右クリックで丈夫に表示されるメニューから「設定」→「ネットワーク設定」→「詳細設定」→「プラットフォームへのアクセス」と移動します。
有効化にチェックが入っていないければ、チェックを入れてください。



有効化にチェックを入れると「利用規約」が表示されますので、同意の場合は□にチェックを入れ、「OK」をクリックしてください。



⑰接続できると「追加完了」と表示されます。「次」をタップしてください。



⑱「エイリアスを編集」では、登録レコーダ一名を管理しやすい名称に変更できます。変更後、保存をタップしてください。不要であれば、右上のスキップをタップします。



⑲右のような画面になれば設定完了です。



⑳監視映像を1画面で見たい場合は、4分割された映像のどれかをダブルタップしてください。



スマホ(タブレットも含む)の遠隔監視操作の説明は以上になります。

防犯カメラ操作説明書 - 遠隔監視編 - 簡易版

掲載されている画像および仕様は製品アップデートのため予告なく変更される場合があります、実際の製品とは異なる場合がございます。

2 PC から遠隔監視

パソコンはインターネット経由から遠隔監視が出来ます。設定の手順は下記の通りです。

①下記アドレスから PC 版ソフトをダウンロードしてください。(ダウンロードはアクセスすると自動的に始まります。)

【Windows 版】

https://miraitech.co.jp/app/win_guardingvision.zip

【Mac 版】

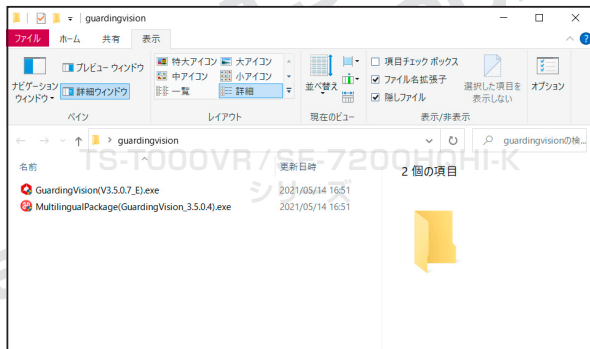
https://miraitech.co.jp/app/mac_guardingvision.zip

※この後の説明は Windows 版で進めます。

②まず「GuardingVision.exe」をダブルクリックしソフトをインストールします。

【以下は Windows 版のみ】

インストール完了後「MultilingualPackage.exe」をダブルクリックし、多言語化パッチをインストールします。



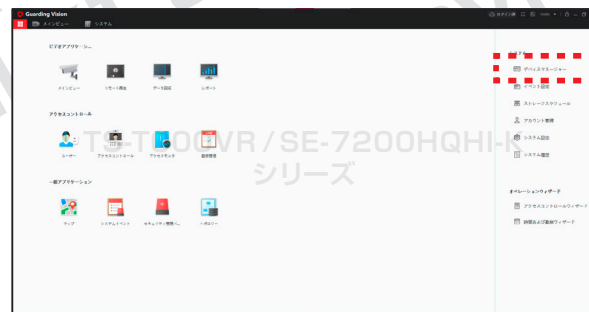
③【Windows 版のみ】ソフトを起動し、右上にある「English」を「日本語」に変更してください。



④次に大文字・小文字を含む半角英数字で「ユーザー名」と「パスワード」を設定してください。これは次回以降のソフト起動時に必要となる情報ですので、忘れないようにしてください。



⑤起動後、メインメニュー右上にある「デバイスマネージャー」をクリックします。



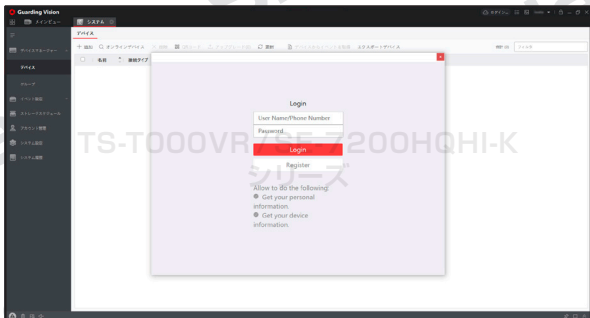
⑥右上の「ログインしていません」をクリックします。



防犯カメラ操作説明書 - 遠隔監視編 - 簡易版

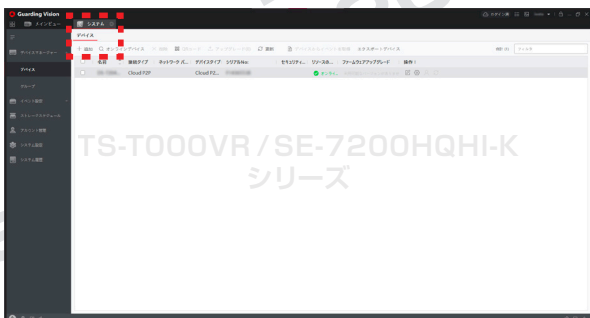
掲載されている画像および仕様は製品アップデートのため予告なく変更される場合があります、実際の製品とは異なる場合がございます。

⑦アカウント情報 (p.2 ① - ⑩で設定したものを) を入力して「Login」をクリックしてください。

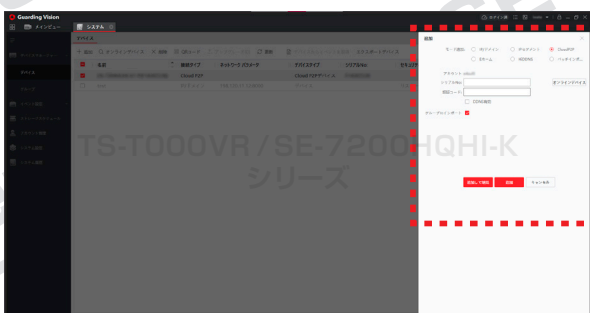


【アカウントをお持ちでない場合】
 スマホ版アプリを使用し、アカウントを作成してください。作成方法は、本説明書① - ①～⑭をご覧ください。

⑧ログイン後、新たにデバイスを登録する場合は、システムタブ内にある「+追加」をクリックしてください。既に登録されている場合は、自動的にデバイスが表示されます。



⑨「モード追加」の中にある「CloudP2P」を選択してください。次に「シリアルNo.」にレコーダー底面記載のシリアルナンバーを、「認証コード」に次の方法で確認できる「検証コード」を入力します。

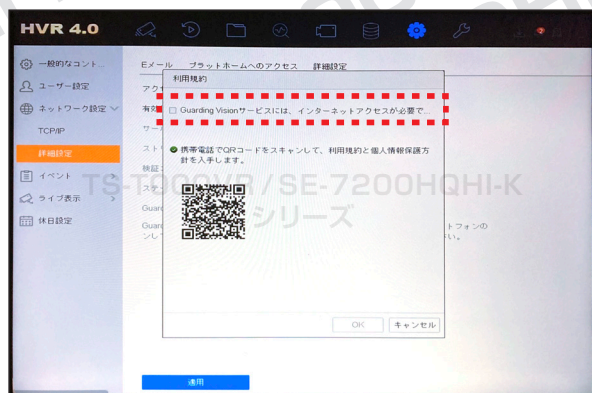


⑩検証コードを確認するにはレコーダーを操作します。

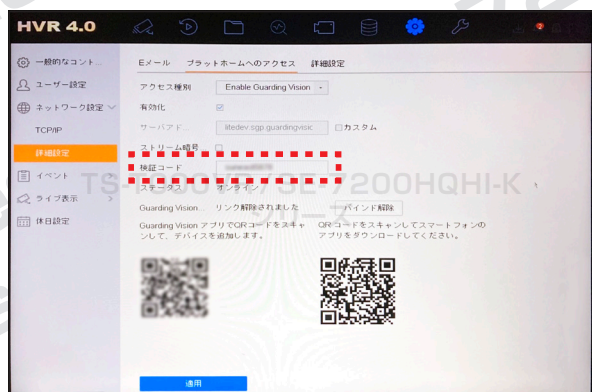
初期画面上で右クリックをしメニューから「設定」→「詳細設定」→「プラットフォームへのアクセス」と移動し、有効化にチェックを入れます。



⑪「利用規約」に同意の場合は□にチェックを入れ、「OK」をクリックしてください。



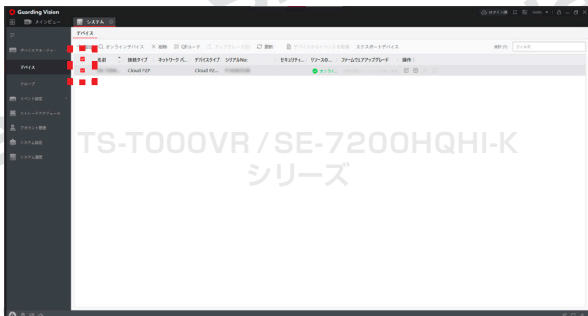
⑫画面に表示されている「検証コード」を確認します。「検証コード」が空欄の場合は、6～12文字の英数字 (大文字・小文字は区別されます) を入力し、「適用」をクリックしてください。




防犯カメラ操作説明書 - 遠隔監視編 - 簡易版

掲載されている画像および仕様は製品アップデートのため予告なく変更される場合があります、実際の製品とは異なる場合がございます。

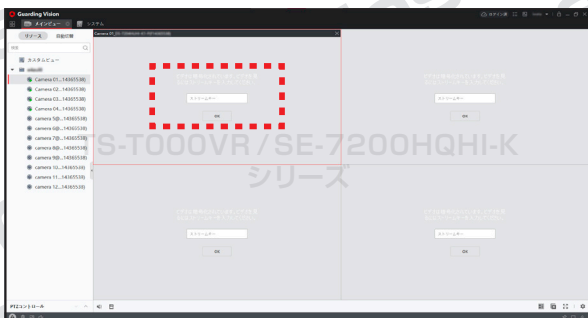
⑬登録デバイス名の左側にある「」にチェックを入れてください。



⑭画面左上にある「」をクリックし、メインメニューへ戻ります。次に「メインビュー」をクリックしてください。

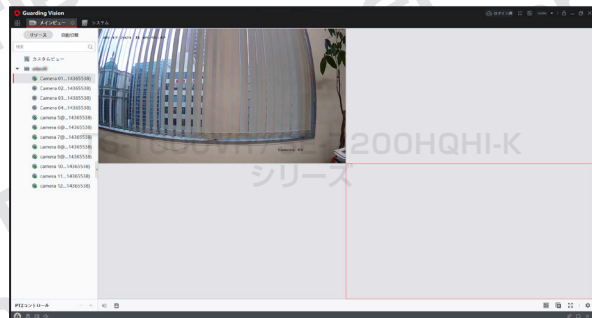



⑮ストリームキー入力画面が出てきますので、レコーダーの「検証コード」を入力し、OK をクリックしてください。

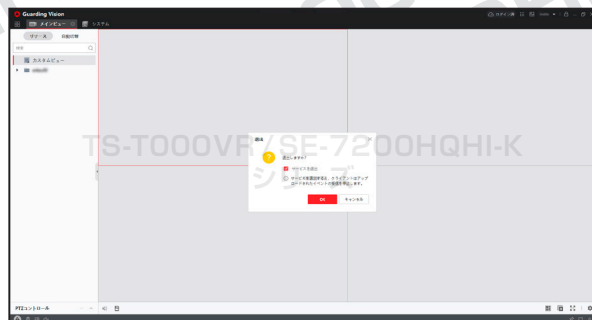
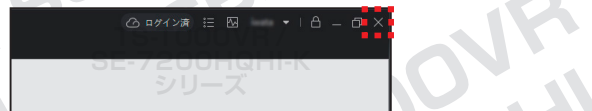


⑯接続完了後、映像が表示されます。

拡大表示に変更したい場合は、拡大したい映像をダブルクリックしてください。



⑰ソフトを終了する場合は、画面右上の「」をクリック後、「サービスを退出」にチェックを入れて「OK」をクリックしてください。



PC の遠隔監視操作の説明は以上になります。

防犯カメラ操作説明書 - 遠隔監視編 - 簡易版

掲載されている画像および仕様は製品アップデートのため予告なく変更される場合があります、実際の製品とは異なる場合がございます。

3 遠隔監視の共有方法

デバイスと紐づいているアカウントを「親アカウント」、新しく紐付けたいアカウントを「子アカウント」とし、スマホアプリを利用した監視映像の共有方法をご説明いたします。

①既に遠隔監視登録をされているレコーダーを登録アカウント（親アカウント）以外で登録を行う（子アカウント）と右のような案内が表示されますので、「共有のリクエスト」をタップしてください。



※「デバイスの連携解除」をタップすると、親アカウントからデバイスの連携が解除され、遠隔監視ができなくなりますのでご注意ください。

②親アカウント側でアプリにログインし、「今すぐ見る」をタップします。



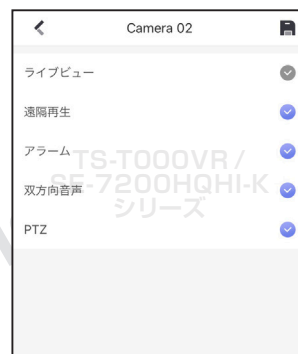
③共有許可待ちのデバイス名が表示されるので、タップしてください。



④左側にある○をタップし、共有するカメラにチェックをつけます。一部機能のみ共有したい場合は右側にある「>」をタップして設定を変更します。



⑤共有したい機能のみチェックをつけてください。選択内容をご確認いただき、間違いがなければ、右上の「[]」をタップします。



⑥「受諾」をタップしてください。



これで子アカウントでも監視映像を確認できるようになります。

共有方法の説明は以上になります。