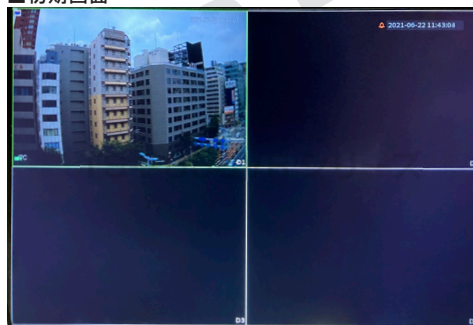


# 防犯カメラ - 操作説明書 - 基本編 (簡易版)

本説明書②以降はレコーダーの電源を入れ、右の初期画面が映っている状態であることを前提として説明を進めます。

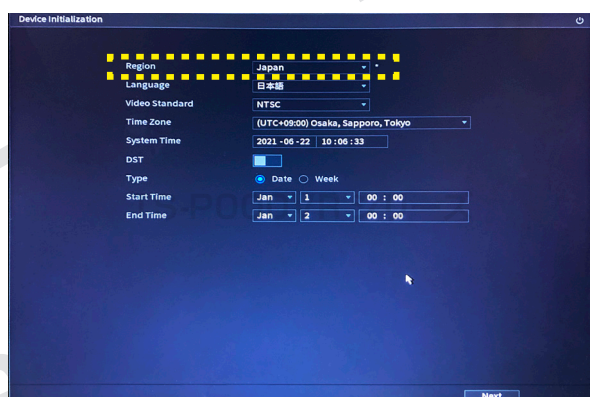
## ■初期画面



掲載されている画像および仕様は製品アップデートのため予告なく変更される場合があります、実際の製品とは異なる場合がございます。

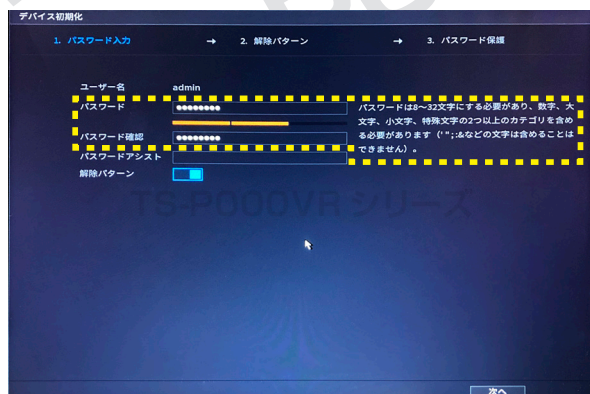
## ① スタートアップ

①一番上にある Region を「Japan」に変更して、「Next」ボタンをクリックしてください。



※変更後、Language は「日本語」、VideoStandard は「NTSC」、Time Zone は「Osaka,Sapporo,Tokyo」に自動的に変更されます。万一変更されていない場合は、手動で変更してください。

②画面の案内に従って、「パスワード」「パスワード確認」をそれぞれ入力してください。



※パスワードを思い出すためのヒントを「パスワードアシスト」に登録することができます。登録した内容は、ユーザーログイン画面にヒントとして表示されますので、パスワードをそのまま入力しないようにしてください。  
なおこの設定は、後からでも設定することができます。

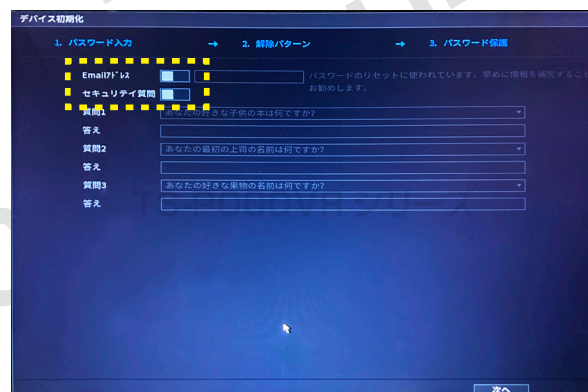
③クリック&ドラッグで4点以上連続して点を繋ぎます。入力確認のために、同じ繋ぎ方でもう一度入力します。



※画像の繋ぎ方は一例です。

※入力した解除パターンは、ログイン時に必要になりますので、お忘れにならないようにご注意ください。

④ここで言う設定は、パスワードを忘れてしまった時にパスワードを変更するためのものです。不要な場合、または後から設定する場合は、画面のスイッチを下図のようにオフにしてください。



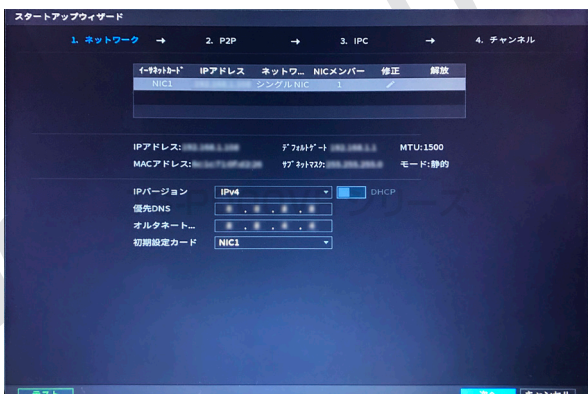
※設定する場合は、設定した内容をお忘れにならないようにご注意ください。



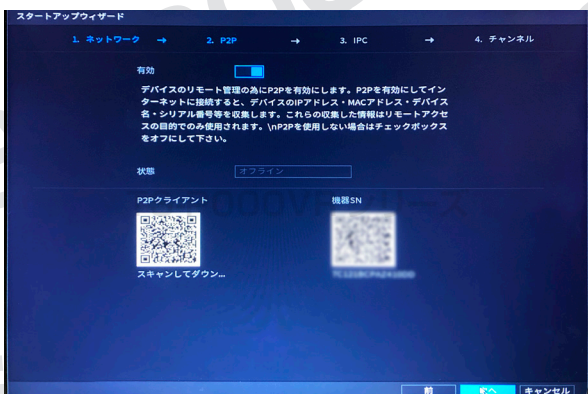
## 防犯カメラ操作説明書 - 基本編 - 簡易版

掲載されている画像および仕様は製品アップデートのため予告なく変更される場合があります、実際の製品とは異なる場合がございます。

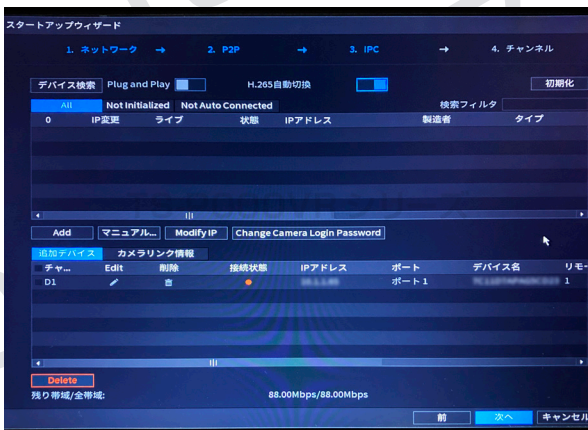
⑤スタートアップウィザードでは、ネットワーク設定を行うことができます。表示されている内容に問題がなければ、「次へ」をクリックしてください。



⑥遠隔で監視映像を見るための設定です。内容をお読みいただき、同意いただけましたら「次へ」をクリックしてください。

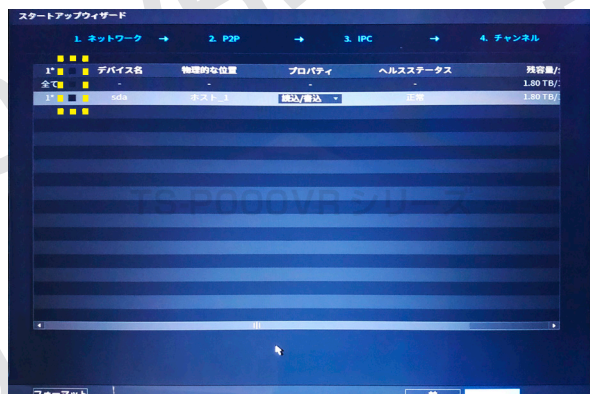


⑦現時点でのカメラの接続状況を確認できます。変更点がなければ「次へ」をクリックしてください。



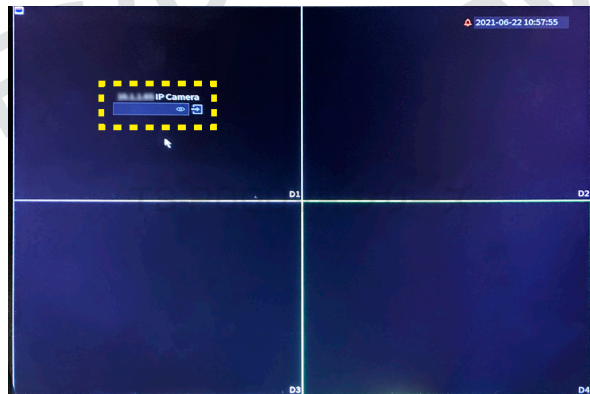
※「鉛筆マーク」をクリックするとカメラ設定の編集、「ゴミ箱マーク」をクリックすると接続の解除を行えます。

⑧搭載しているハードディスクの確認が行えます。表示の内容に問題がなければ「次へ」をクリックしてください。

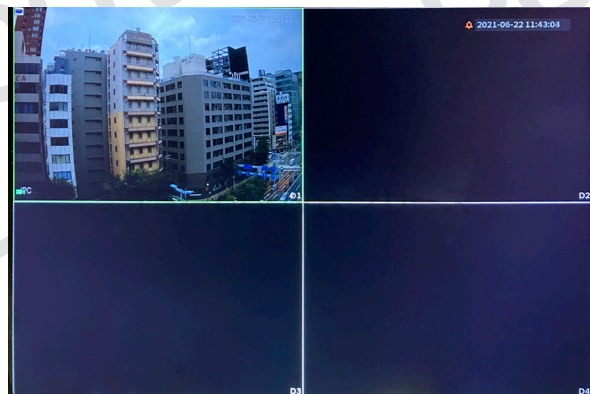


※チェックボックスにチェックを入れ、「フォーマット」ボタンをクリックするとハードディスクを初期化することができます。

⑨設定がすべて終わると、ライブビュー画面が表示されます。監視映像を確認するには、p.1 ① - ②で設定した（または現在ログインしているユーザーの）パスワードを入力して「▶」をクリックしてください。



⑩ロックが解除され、監視映像が表示されます。





# 防犯カメラ操作説明書 - 基本編 - 簡易版

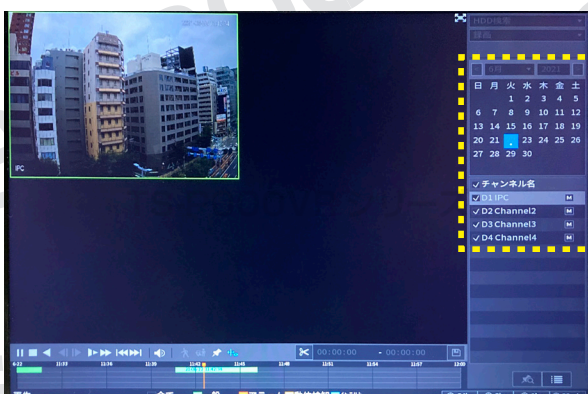
掲載されている画像および仕様は製品アップデートのため予告なく変更される場合があります、実際の製品とは異なる場合がございます。

## 2 再生

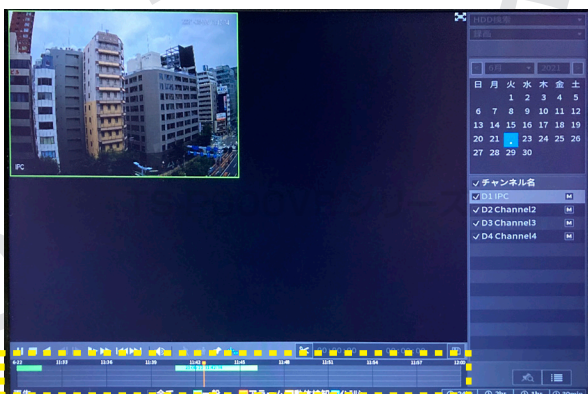
①初期画面上で右クリックし、メニューの「検索」をクリックします。



②監視映像が録画されている日には日付の下に白丸がついています。録画を確認したい日付をクリックし、下に表示されるチャンネル名の横にチェックが入っていることを確認します。



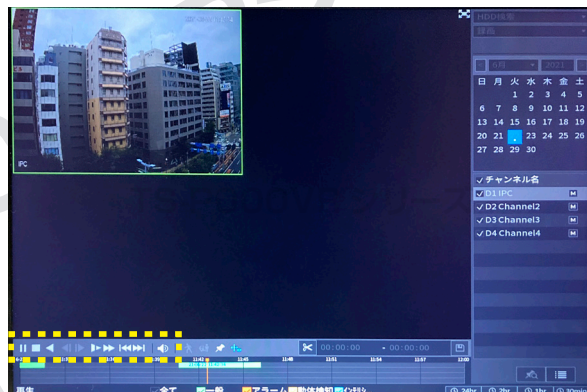
③画面下部にあるタイムラインに録画時間帯が表示されます。再生を開始したい位置で録画時間帯をクリックすると再生されます。



※再生されている時に、日付の変更は出来ませんので、停止してから変更してください。

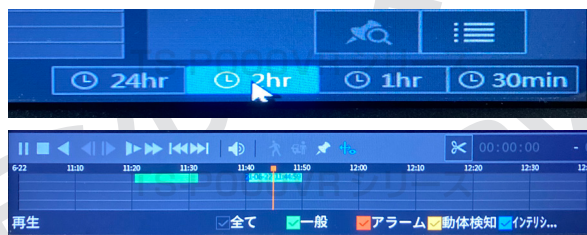
③の続き

画面下部にあるメニューからでも再生・停止・巻き戻し・早送りなどの操作を行えます。

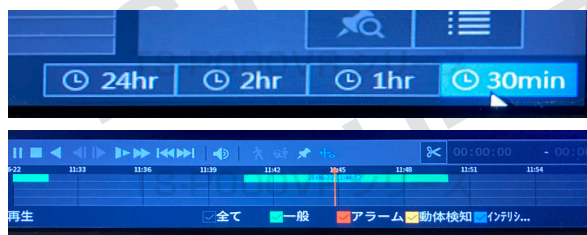


④画面右下にある4つのボタンをクリックすると、録画データの表示時間範囲を変更することができます。

### ■2時間表示の場合



### ■30分表示の場合



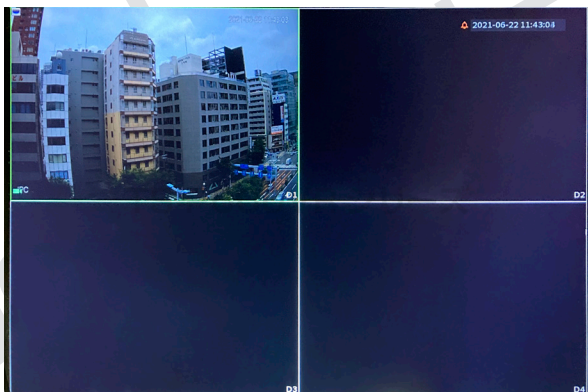


## 防犯カメラ操作説明書 - 基本編 - 簡易版

掲載されている画像および仕様は製品アップデートのため予告なく変更される場合があります、実際の製品とは異なる場合がございます。

### 3 画面の分割・拡大設定

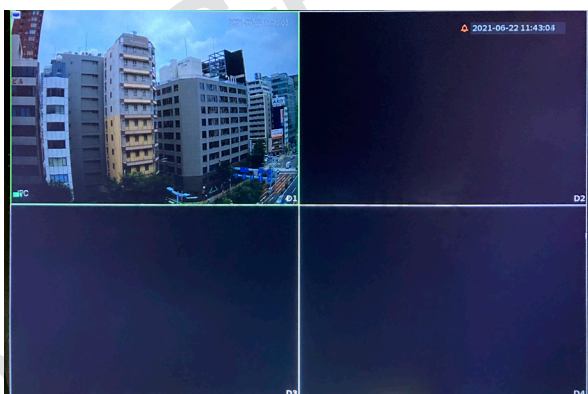
①ライブビュー画面は、デフォルトでは分割表示になっています。



②拡大表示をするには拡大したいカメラの映像をダブルクリックしてください。



③もう一度ダブルクリックすると分割表示に戻ります。



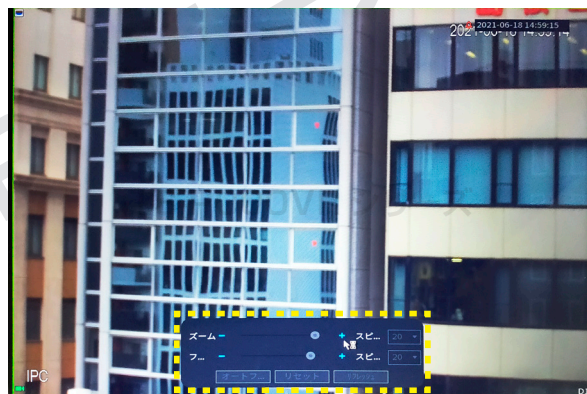
### 4 オートフォーカス

※電動バリフォーカルレンズカメラのみ対応

①初期画面上で右クリックし、メニューの「オートフォーカス」をクリックします。



②下部メニューにあるズームの「+」または「-」を押し続けることで、オートフォーカスの機能を使用できます。



③オートフォーカス機能を終了したい時は、画面上で右クリックをしてください。

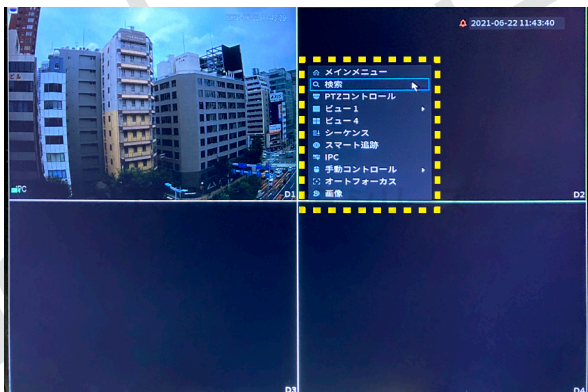


# 防犯カメラ操作説明書 - 基本編 - 簡易版

掲載されている画像および仕様は製品アップデートのため予告なく変更される場合があります、実際の製品とは異なる場合がございます。

## 5 バックアップ

①初期画面上で右クリックし、メニューの「検索」をクリックします。

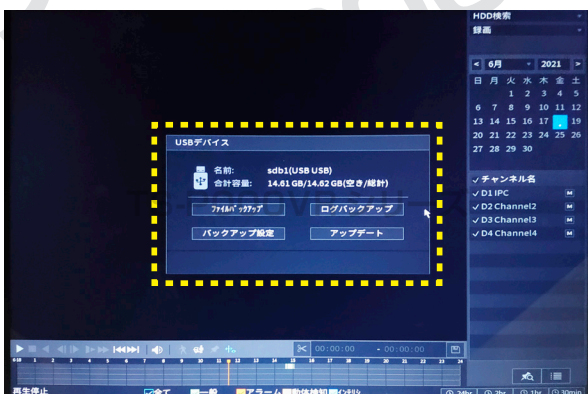


②検索画面が表示されましたら、USBメモリをレコーダー本体に挿入します。



※ USBポートはレコーダーの前後にありますので、空いている方のポートに挿入してください。

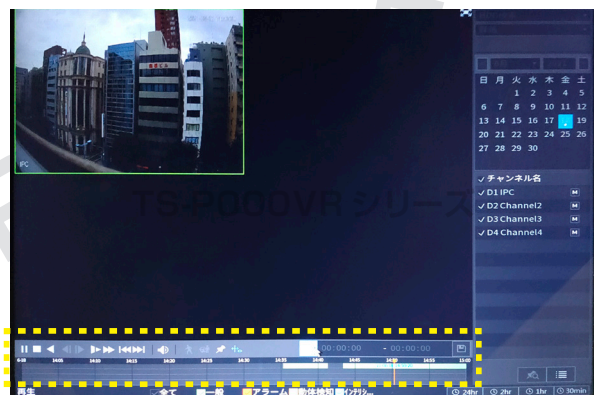
③画面上にダイアログが表示されますので、右クリックをして、表示を消します。



④右のカレンダーよりバックアップを保存したいデータがある日付をクリックし、下に表示されるチャンネル名の横にチェックが入っていることを確認します。



⑤画面下部に表示されている録画時間帯から、バックアップを保存したいデータの開始時間をクリックし、次に「✕」マークをクリックします。



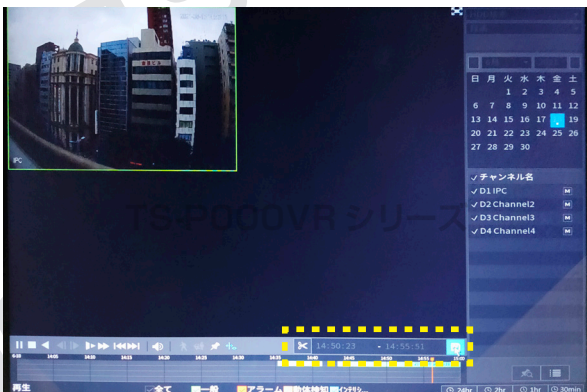
⑥次にバックアップを保存したいデータの終了時間をクリックし、再度「✕」マークをクリックします。



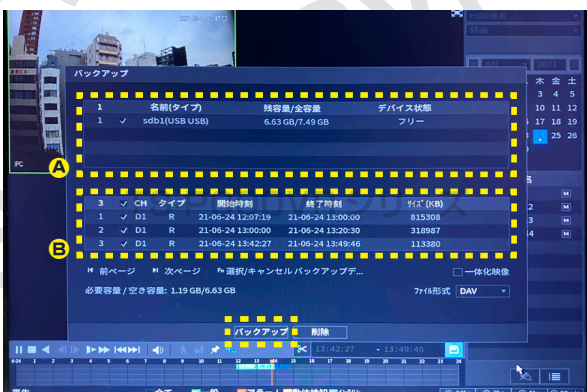
## 防犯カメラ操作説明書 - 基本編 - 簡易版

掲載されている画像および仕様は製品アップデートのため予告なく変更される場合があります、実際の製品とは異なる場合がございます。

⑦最後に「保存」ボタンをクリックします。



⑧A USBメモリが認識されていること、Bバックアップされる録画データの内容を確認し、「バックアップ」ボタンをクリックします。



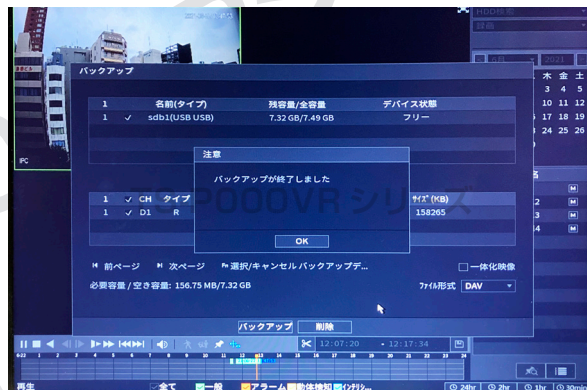
※Bに不要なデータがある場合は、リスト左側にあるチェックを外すとバックアップから除外できます。

⑨保存場所を確認・選択し、「開始」ボタンをクリックしてください。



※左下の「新しいフォルダ」ボタンをクリックすると、新しいフォルダを作成できます。

⑩「バックアップが終了しました」と表示されましたら「OK」をクリックしてください。



⑪USBメモリにデータと再生ソフトが保存されていますので、そのデータをパソコンにダウンロードし、再生してください。



## 防犯カメラ操作説明書 - 基本編 - 簡易版

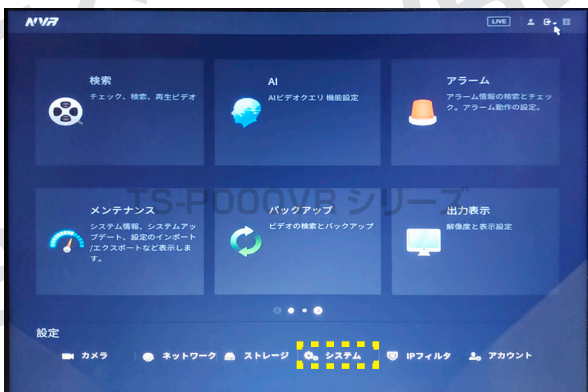
掲載されている画像および仕様は製品アップデートのため予告なく変更される場合があります、実際の製品とは異なる場合がございます。

## 6 日時設定

①初期画面上で右クリックし、メニューの「メインメニュー」をクリックします。



②「システム」を選択します。



③画面上部にあるタブから「日付時刻」をクリックします。開いたページ内にある「システム時刻」を希望の時刻に変更し、適用をクリックしてください。

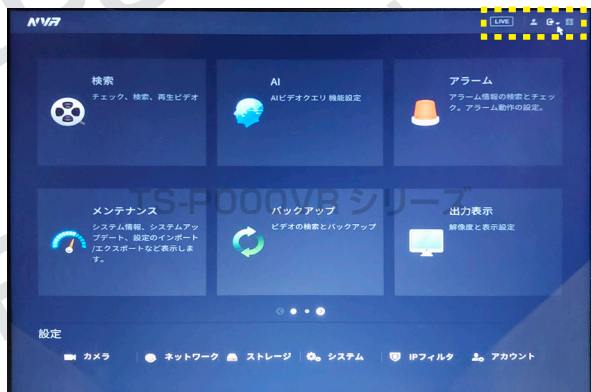


## 7 ログアウト・電源オフ・再起動

①初期画面上で右クリックし、表示メニューより「メインメニュー」を選択します。



②画面右上にある「☰」をクリックし、「ログアウト」「電源オフ」「再起動」より希望のメニューを選択してください。



※電源オフの場合、最後に「電源をお切りください」と表示されますが、4台接続用・8台接続用レコーダーにはパワースイッチがありませんので、プラグをコンセントから抜いて電源をお切りください。