

SUN EAST

防犯カメラ - 操作説明書 - 遠隔監視編 (簡易版)

本説明書はレコーダーの電源を入れ、右の初期画面が映っている状態であることを前提として説明を進めます。

■初期画面



掲載されている画像および仕様は製品アップデートのため予告なく変更される場合があります、実際の製品とは異なる場合がございます。

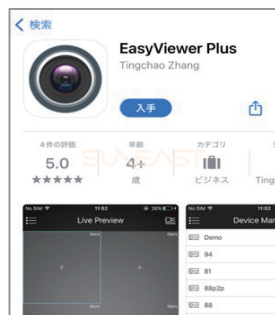
1 スマホからの遠隔操作

アプリを利用してインターネットから遠隔監視が可能です。設定の手順は下記の通りです。

- ①アプリ「Easy Viewer Plus」を下記QRコードやストアよりダウンロードします。
(Androidの場合はEasy Viewer Pro)



▲Android版



▲iOS版



- ②地域を「Japan」に設定し、右上の「終了」をタップします。



- ③右のようなホーム画面へ切り替わりましたら、初期設定は完了です。



- ④ホームの画面右上にある ⊕マークをタップし「SN/ スキャン」を選択します。



- ⑤レコーダーに付属しているQRコードをスキャンし、シリアルナンバーを読み込みます。
(レコーダーのメインメニュー⇒ネットワーク⇒P2P⇒デバイスSNのQRコードも読み込みます)

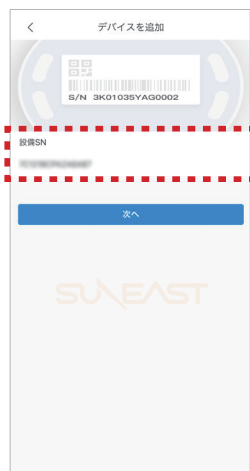


※QRコードを読み込めない場合は、画面下部にある「SNを入力します」をタップして、シリアルナンバーを直接入力してください。

※QRコードおよびシリアルナンバー記載場所については、p.4② - ⑫及びp.5をご覧ください。

掲載されている画像および仕様は製品アップデートのため予告なく変更される場合があります、実際の製品とは異なる場合がございます。

- ⑥ シリアルナンバーの入力が終わりましたら、「次へ」をタップしてください。



- ⑦ 「NVR」を選択します。



- ⑧ 下記の項目を入力し、右上の「Save」をタップしてください。



【デバイス名】

ライブビュー画面に表示されますので、監視場所名を入力するとわかりやすいです。

【ユーザー名】

レコーダー本体に、ログインするためのユーザー名を入力。

【パスワード】

入力したユーザー名のパスワードを入力。

- ⑨ 設定が完了すると遠隔監視画面が表示されます。



スマホ(タブレットも含む)の遠隔監視操作の説明は以上になります。

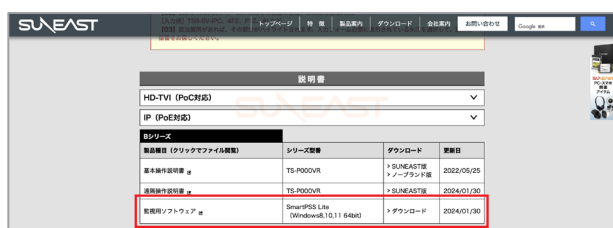
掲載されている画像および仕様は製品アップデートのため予告なく変更される場合があります、実際の製品とは異なる場合がございます。

2 PCから遠隔監視

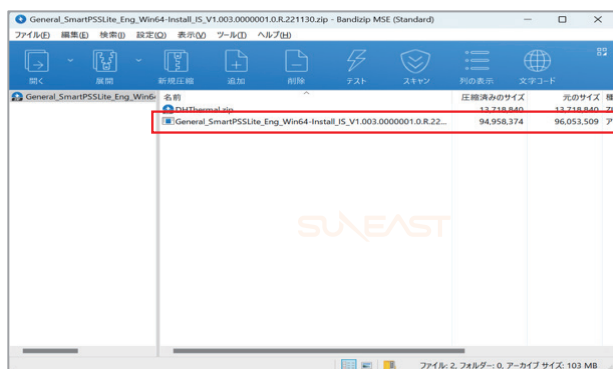
パソコンからはインターネット経由およびローカルネットワーク経由から遠隔監視が可能です。今回はインターネット経由の設定を行います。

- ① 下記アドレスからPC版ソフトをダウンロードしてください。(ダウンロードはアクセスすると自動的に始まります。)

【Windows版】※Windows版のみ対応
<https://miraitech.co.jp/download.html>



- ② まず「SmartPSSLite.exe」をダブルクリックしソフトをインストールします。



- ③ 「Select Language」を「日本語」に変更します。次に「agreement」をクリックすると契約内容が表示されますので、同意いただけたら左側にあるチェックボックスにチェックを入れて、「NEXT」をクリックしてください。

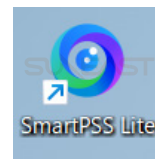


- ④ インストール場所に問題がなければ「Install」をクリックしてください。インストール完了後「Finish」をクリックします。



- ※保存場所を変更したい場合は、「Browse」をクリックし、任意の場所を選択してください。

- ⑤ デスクトップに右のようなアイコンが作成されていますので、「SmartPSSLite」をダブルクリックして遠隔監視ソフトを起動してください。



- ※ソフトインストール直後の場合は⑥、2回目以降の起動の場合は⑧の説明へお進みください。

- ⑥ 起動時、画面の案内に従ってパスワードを設定する必要があります。設定したパスワードは次回以降のソフト起動時に必要な情報ですので、忘れないようにしてください。



掲載されている画像および仕様は製品アップデートのため予告なく変更される場合があります、実際の製品とは異なる場合がございます。

- ⑦それぞれ6つある問題から好きな問題を選び、回答を入力してください。
入力内容をご確認いただきましたら「終了」をクリックします。

- ⑧p.3 ②-⑥で設定したログイン情報を入力します。
次回起動よりログインを省きたい場合は「オートログイン」にチェックを入れてください。

- ⑨次に左下にある「デバイス」を選択します。

- ⑩画面左上にある項目「+追加」をクリックします。

- ⑪登録モードを「SN(P2P対応デバイス向け)」に変更します。

- ⑫表示されたフォームに下記の情報をすべて入力し、「追加」をクリックしてください。

【チャンネル名】

ライブビュー画面に表示されますので、監視場所名を入力するとわかりやすいです。

【SN】

お使いのレコーダーのシリアルナンバー（※p5参照）を入力

【ユーザー名】

レコーダー本体にログインするためのユーザー名を入力

【パスワード】

入力したユーザー名のパスワードを入力

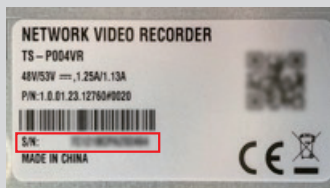
防犯カメラ操作説明書 - 遠隔監視編 - 簡易版



掲載されている画像および仕様は製品アップデートのため予告なく変更される場合があります、実際の製品とは異なる場合がございます。

【シリアルナンバーの記載場所】

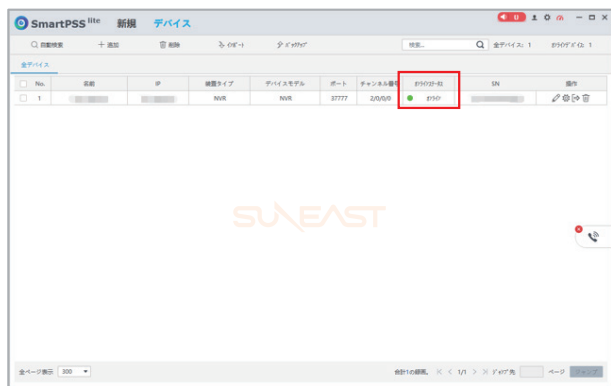
シリアルナンバーは、レコーダー本体底面、または下記の場所に記載されています。



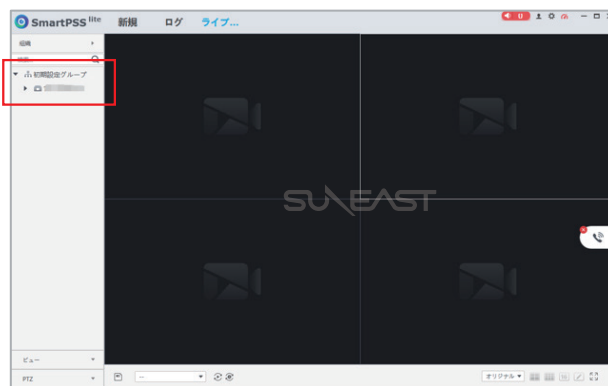
●「レコーダー本体管理画面」→ 「メインメニュー」→「ネットワーク」→「P2P」



⑬追加したデバイスが表示されます。デバイスがネットワークに繋がりと、ステータスがオンラインになると遠隔監視が可能になります。



⑭ライブビュー画面に切り替わりましたら、左メニューに表示されているチャンネル名をダブルクリックします。

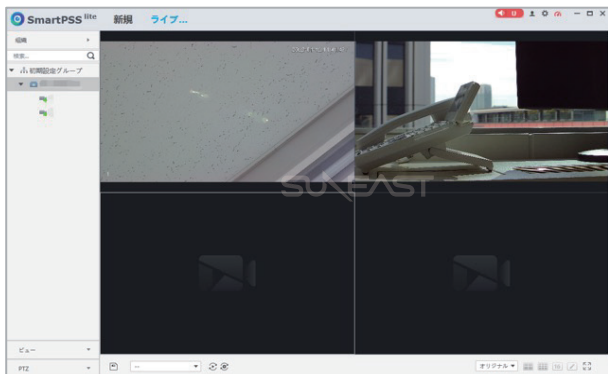


⑭「新規」タブをクリックしてメインメニューを表示し、「ライブビュー」をクリックします。



掲載されている画像および仕様は製品アップデートのため予告なく変更される場合があります、実際の製品とは異なる場合がございます。

⑯しばらくするとライブビュー画面が表示されます。

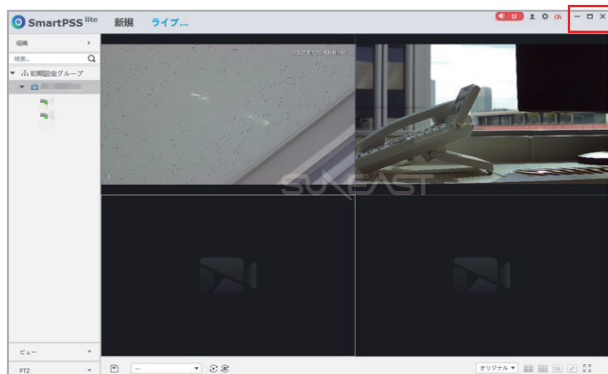


⑰ライブビュー画面をダブルクリックすると、全画面表示に切り替わります。もう一度ダブルクリックをすると、分割画面に戻ります。



画面右下にあるアイコンをクリックすると画面分割数の変更ができます。

⑱ソフトを終了したい場合は、画面右上の「×」をクリックしてください。ダイアログが表示されますので、「OK」をクリックしてください。



PCでの遠隔監視操作の説明は以上になります。